



Gmina Lelów

BIP
Biuletyn
Informacji
publicznej

Urząd Gminy Lelów
ul. Szczekocińska 18
42-235 Lelów woj. śląskie,

[Strona startowa](#) [Aktualności](#) [Galerie](#) [Zapytanie](#) [Kontakt](#) [Mapa](#)

Szukaj...



O Gminie

[Polozenie](#)
[Historia](#)
[Wladze Gminy](#)
[Solectwa](#)
[Urząd](#)
[E-urząd](#)
[Komunikacja](#)
[Kalendarz imprez](#)
[Inwestycje](#)
[Biuletyn](#)
[Gmina w mediach](#)
[Śmieci - po nowemu](#)
[Powódź w Gminie Lelów](#)

Budżet i Finanse

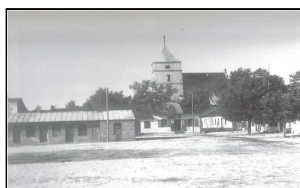
[Budżet Gminy](#)
[Informacje i sprawozdania](#)
[Podatki i opłaty lokalne](#)

Inne

Aktualności ► [Zbieramy wspomnienia o Gminie Lelów](#)

Zbieramy wspomnienia o Gminie Lelów

Opublikowano: wtorek, 12, kwiecień 2016 09:15



W dniach 15–24 kwietnia 2016 roku na terenie gminy Lelów realizowany będzie projekt naukowy zatytułowany *Miejsca pamięci i zapomnienia. Badania interdyscyplinarne północnych terenów Jury Krakowsko-Częstochowskiej*. Badania te prowadzone będą przez naukowców oraz studentów etnologii i archeologii z Uniwersytetu Łódzkiego. Projekt realizowany jest w ramach programu Ministerstwa Nauki i Szkolnictwa Wyższego i zakłada przeprowadzenie w latach 2014–2019 badań na obszarze 5 jurajskich gmin powiatu częstochowskiego: Janów, Lelów, Mstów, Olsztyn, Przyrów.

W roku 2016 terenem naszych badań będzie gmina Lelów, zaś tematem badań historia gminy, lokalna i rodzinna pamięć, dziedzictwo pokoleń. W dniach 15–24 kwietnia 2016 roku będziemy zbierać wspomnienia, opowieści, anegdoty o miejscach szczególnie ważnych dla Państwa lokalnej społeczności. Zależy nam na poznaniu konkretnych miejsc w fizycznej przestrzeni, które żyją w Państwa pamięci, które są śladami tego, co w historii lokalnej ważne, przełomowe, a także tego, co uległo zniszczeniu i zapomnieniu.

Chcemy być źródłem wiedzy o przeszłości i teraźniejszości byłą dla nas nie tylko oficjalne

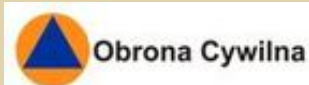


LINKI

Agroturystyka
 Azbest
 Biblioteka
 DPS Lelów
 Edukacja
 GOK
 L. T. H. K.
 Miejsca pamięci
 Ogłoszenia
 Parafie
 Pomniki przyrody
 Pomoc społeczna
 Rejestry publiczne
 SOSW w Bogumiłku
 Sport
 SPZOZGOZ
 Stowarzyszenia
 Straże pożarne
 Targowisko
 Turystyka i rekreacja
 Zabytki
 Zespół folklorystyczny

Praca

Dam pracę
 Szukam pracy



Chcemy, by zrodem wiedzy o przeszłości i teraźniejszości były dla nas nie tylko opracowane opracowania historyczne, ale przede wszystkim opowieści ludzi, których spotkamy i wysłuchamy. Zebrane w ten sposób materiały umożliwią nam dotarcie do faktów i wspomnień, staną się cennym źródłem wiedzy na temat historii wsi oraz gminy, pamięci o ludziach i zdarzeniach. Osobiste historie potraktowane będą przez nas jako nieocenione źródło wiedzy o świecie, zwłaszcza o tym, który przemija.

Zwracamy się do Państwa, Mieszkańców gminy Lelów, z prośbą o włączenie się do naszych działań. Chcielibyśmy, by stali się Państwo dla nas partnerami w wędrówce przez historię i współczesność gminy. Mamy nadzieję, że w czasie naszego kwietniowego pobytu zgodzą się Państwo na rozmowę, poświęcą nam swój czas, zechcą podzielić się opowieścią i wspomnieniem. Każde takie spotkanie będzie dla nas bardzo cenne! Liczymy także na Państwa wsparcie w poszukiwaniu fotografii i dokumentów dotyczących gminy Lelów – będziemy wdzięczni za udostępnienie nam pamiątek i zdjęć z prywatnych, domowych archiwów.

Jesteśmy przekonani, że podejmowane wspólnie działania staną się okazją do pielęgnowania pamięci o przeszłości, wzmacniania wiedzy o dziedzictwie kulturowym i poczucia dumy z miejsca, w którym się mieszka. Ponadto, co dla nas bardzo istotne, ważnym celem projektu jest zebranie, a czasem nawet ocalenie materiałów mówiących o lokalnej historii, które po specjalistycznym opracowaniu zostaną udostępnione naukowcom, muzealnikom oraz regionalistom i nauczycielom, by mogli oni korzystać w swojej pracy z informacji dotąd nieobecnych w tekstach naukowych i popularyzatorskich.

Z góry dziękujemy za pomoc.

Do zobaczenia!

dr Olgierd Ławrynowicz

kierownik projektu

Uniwersytet Łódzki

olgierdlawrynowicz@uni.lodz.pl

tel. 660 676 638

**WERSJE
ELEKTRONICZNE**

**DZIENNIK
USTAW**



**MONITOR
POLSKI**





